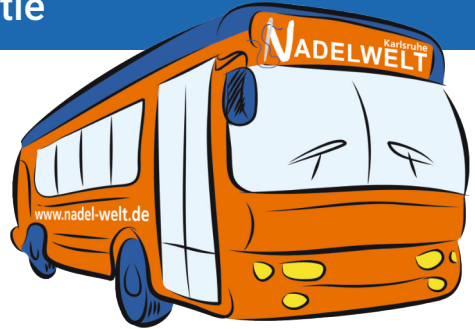


Kostenloser Messeshuttle

Unser Service für Ihre Anreise:
Während aller drei Veranstaltungstage wird zwischen dem Hauptbahnhof Karlsruhe und dem Messegelände ein Buspendelverkehr für Sie eingerichtet. Der Messeshuttle verkehrt regelmäßig an allen drei Tagen, und bringt Sie entspannt zur Messe und auch wieder zurück - selbstverständlich kostenlos.



HINFAHRT

**Ab: Karlsruhe Hauptbahnhof
(Vorplatz, Steig C)
An: NADELWELT Haupteingang**

FREITAG	SAMSTAG	SONNTAG
8.40 Uhr	8.40 Uhr	8.40 Uhr
8.55 Uhr	8.55 Uhr	9.10 Uhr
9.10 Uhr	9.10 Uhr	9.40 Uhr
9.25 Uhr	9.25 Uhr	10.10 Uhr
9.40 Uhr	9.40 Uhr	10.40 Uhr
9.55 Uhr	9.55 Uhr	11.10 Uhr
10.10 Uhr	10.10 Uhr	11.40 Uhr
10.25 Uhr	10.25 Uhr	12.10 Uhr
10.40 Uhr	10.40 Uhr	12.40 Uhr
11.10 Uhr	11.10 Uhr	13.10 Uhr
11.40 Uhr	11.40 Uhr	13.40 Uhr
12.10 Uhr	12.10 Uhr	14.10 Uhr
12.40 Uhr	12.40 Uhr	14.40 Uhr
13.10 Uhr	13.10 Uhr	15.10 Uhr
13.40 Uhr	13.40 Uhr	15.40 Uhr
14.10 Uhr	14.10 Uhr	16.10 Uhr
14.40 Uhr	14.40 Uhr	16.40 Uhr
15.10 Uhr	15.10 Uhr	17.10 Uhr
15.40 Uhr	15.40 Uhr	
16.10 Uhr	16.10 Uhr	
16.40 Uhr	16.40 Uhr	
17.10 Uhr	17.10 Uhr	
17.40 Uhr	17.40 Uhr	
18.10 Uhr	18.10 Uhr	

RÜCKFAHRT

**Ab: NADELWELT Haupteingang
An: Karlsruhe Hauptbahnhof
(Vorplatz, Steig C)**

FREITAG	SAMSTAG	SONNTAG
9.00 Uhr	9.00 Uhr	9.00 Uhr
9.15 Uhr	9.15 Uhr	9.30 Uhr
9.30 Uhr	9.30 Uhr	10.00 Uhr
9.45 Uhr	9.45 Uhr	10.30 Uhr
10.00 Uhr	10.00 Uhr	11.00 Uhr
10.15 Uhr	10.15 Uhr	11.30 Uhr
10.30 Uhr	10.30 Uhr	12.00 Uhr
10.45 Uhr	10.45 Uhr	12.30 Uhr
11.00 Uhr	11.00 Uhr	13.00 Uhr
11.30 Uhr	11.30 Uhr	13.30 Uhr
12.00 Uhr	12.00 Uhr	14.00 Uhr
12.30 Uhr	12.30 Uhr	14.30 Uhr
13.00 Uhr	13.00 Uhr	15.00 Uhr
13.30 Uhr	13.30 Uhr	15.30 Uhr
14.00 Uhr	14.00 Uhr	16.00 Uhr
14.30 Uhr	14.30 Uhr	16.30 Uhr
15.00 Uhr	15.00 Uhr	17.00 Uhr
15.30 Uhr	15.30 Uhr	17.30 Uhr
16.00 Uhr	16.00 Uhr	
16.30 Uhr	16.30 Uhr	
17.00 Uhr	17.00 Uhr	
17.30 Uhr	17.30 Uhr	
18.00 Uhr	18.00 Uhr	
18.30 Uhr	18.30 Uhr	

Die Fahrzeit dauert sowohl hin als auch zurück ca. je 17 Minuten.